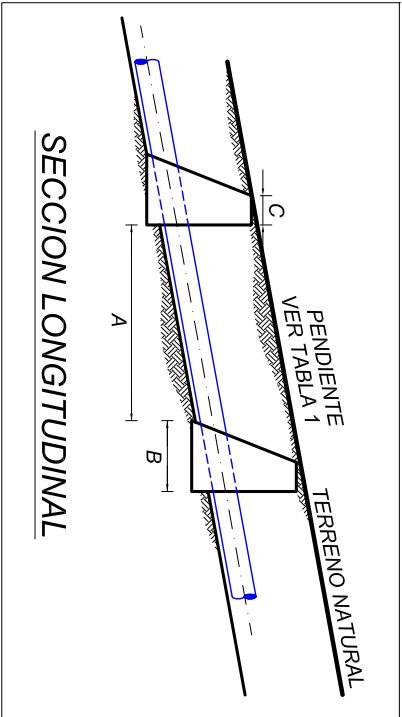
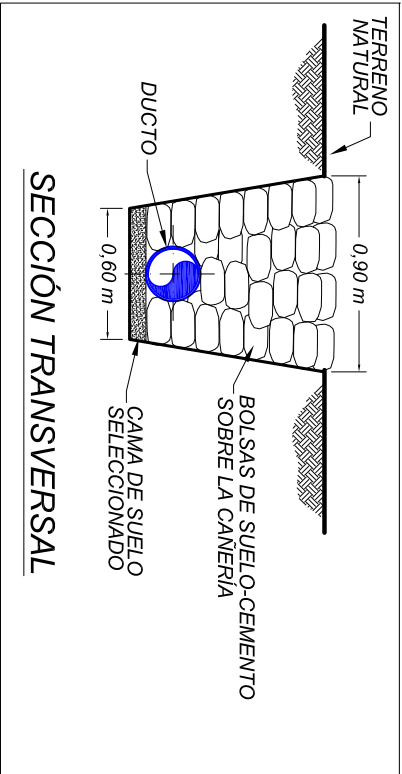


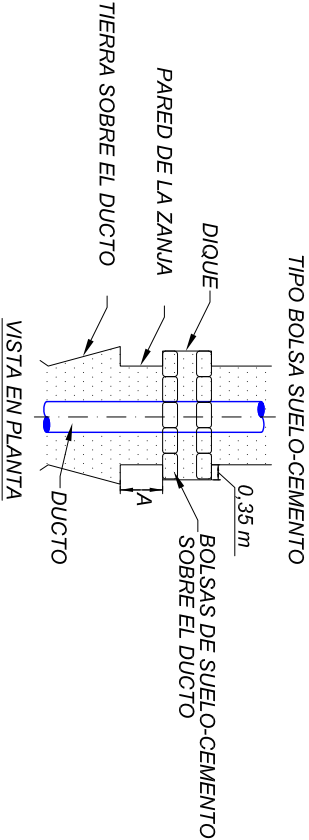
Separación de cortacorrientes en derechos de vía de oleoductos



SECCION LONGITUDINAL



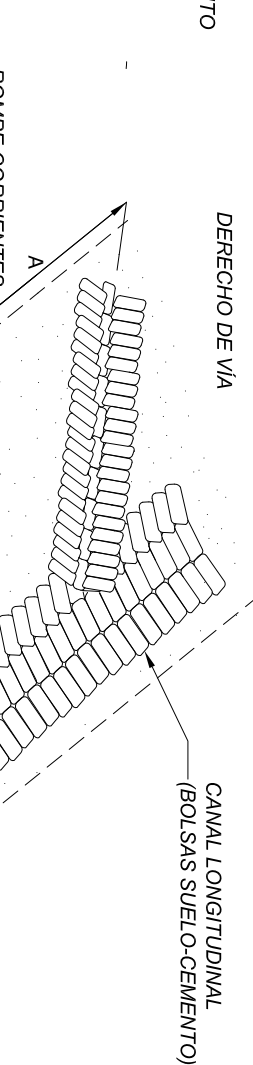
SECCION TRANSVERSAL



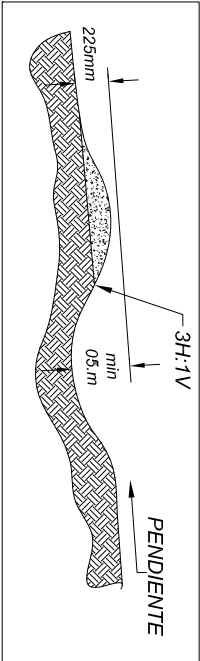
VISTA EN PLANTA

## PROTECCIÓN EN ZANJA - DIQUES

TIPO BOLSA SUELO-CEMENTO

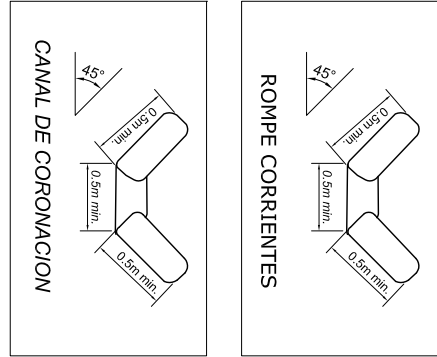
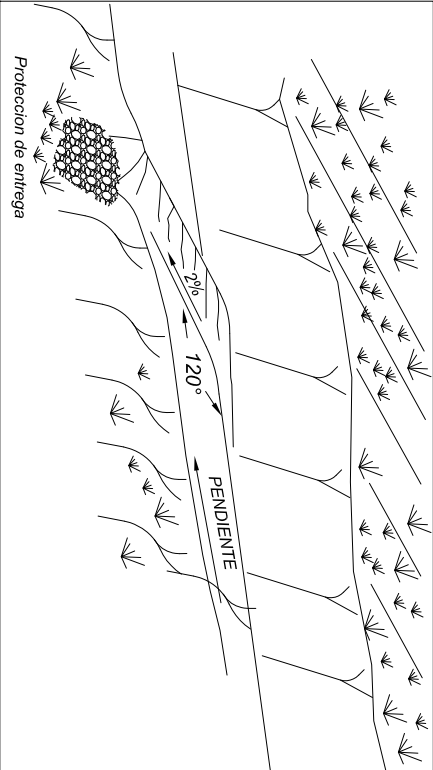


## PROTECCIÓN SUPERFICIAL DEL DERECHO DE VÍA



SECCION

ZONA	PENDIENTE LONGITUDINAL		SEPARACION ENTRE CORTACORRIENTES (H) [metros]
	%	GRADOS	
A	10	6°	25
	15	8°	20
	20	11°	17
	25	14°	14.4
	30	17°	13.5
B	35	19°	10.8
	35	19°	14.4
	40	22°	13.5
	45	24°	12.6
	50	27°	10.8
B	55	29°	9
	56 a 140	29° a 56°	10.8



CANAL DE CORONACION

PENDIENTES		DIQUES DE ZANJA			
GRADOS	%	ESPACIAMIENTO [m]	DIMENSIONES [m]		ESPECIFICACIONES TIPO DE MEZCLA RELACION
			B	C	
10 A 15	8,7 A 26,8	30,00	1,60	0,30	SUELO-CEMENTO RELACION 5:1
15 A 20	26,8 A 36,4	25,00	1,60	0,30	SUELO-CEMENTO RELACION 5:1
20 A 25	36,4 A 46,6	20,00	1,60	0,30	SUELO-CEMENTO RELACION 5:1
25 A 30	46,6 A 57,7	15,00	1,80	0,40	SUELO-CEMENTO RELACION 4:1
30 A 35	57,7 A 70,0	10,00	2,00	0,50	SUELO-CEMENTO RELACION 4:1

TABLA 1

DISTANCIAMIENTO ENTRE DIQUES EN FUNCIÓN A LA PENDIENTE

### NOTAS:

1. Todas las medidas están dadas en metros, a menos que se indique lo contrario.
2. La distancia entre rompe corrientes, está en función de la pendiente (ver tabla 2).
3. Se verificará la dureza de la mezcla suelo-cemento (relación 6:1) en función al tipo de suelo, los diques deberán ser humedecidos capa por capa.
4. La colocación de bolsas suelo-cemento, deberá garantizar la recolección de aguas.

## Logo Contratista

Dirección  
Nº de Teléfonos  
Nº de Fax  
Casilla de correo  
Dirección Web  
Correo electrónico

### YFPB TRANSPORTE S.A.

GERENTE DE PROY.: Ing. (Nombre)	
REVISOR 1: (Nombre)	
REVISOR 2: (Nombre)	
REVISOR 3: (Nombre)	
CONTRATISTA	
GERENTE DE PROY.: Ing. (Nombre)	
REVISOR 1: Ing. (Nombre)	
REVISOR 2: Ing. (Nombre)	
REVISOR 3: Ing. (Nombre)	



Proyecto: Nombre del Proyecto  
XXXX

Título del Plano:

Típico  
Control de Erosión en Pendientes

Ubicación: (Nombre del Ducto o Estación)

Etapas: Etapa: Diseño para Construcción  
Código: (Depto.)-(Ducto)-CI-00-17-28

Formato: S/E  
Escala: S/E

Formato: Tabloide: 279 mm x 432 mm